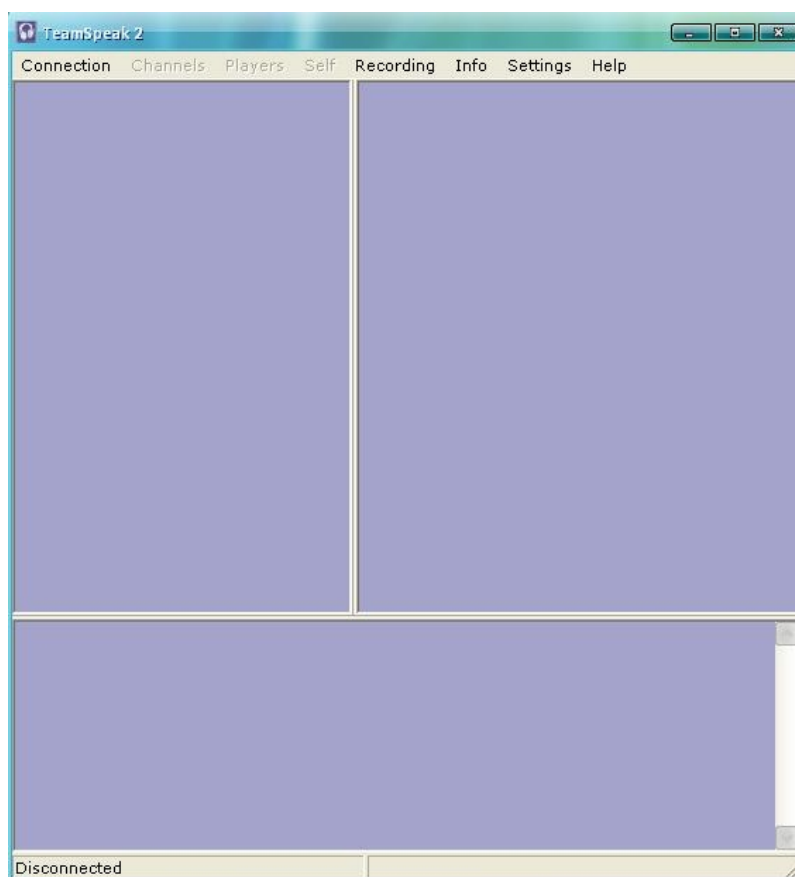


Настройка Team Speak 2

Инструкция по установке и настройке английской версии.

Для начала произведем настройку программы и микрофона. Нажмите в меню **Settings** -> **Sound Input / Output settings** . Откроется окно:



Что бы установить активацию голоса по нажатию кнопки поставьте галочку у строки **Push To Talk**. Потом нажмите кнопку **Set** и нажмите на клавиатуре ту кнопку, после нажатия, которой вас будут слушать собеседники.

Если же вам не хочется каждый раз, что бы говорить, жать на кнопку – то вы можете поставить галочку у строки **Voice Activation**. Тогда ваши собеседники будут слышать вас постоянно.

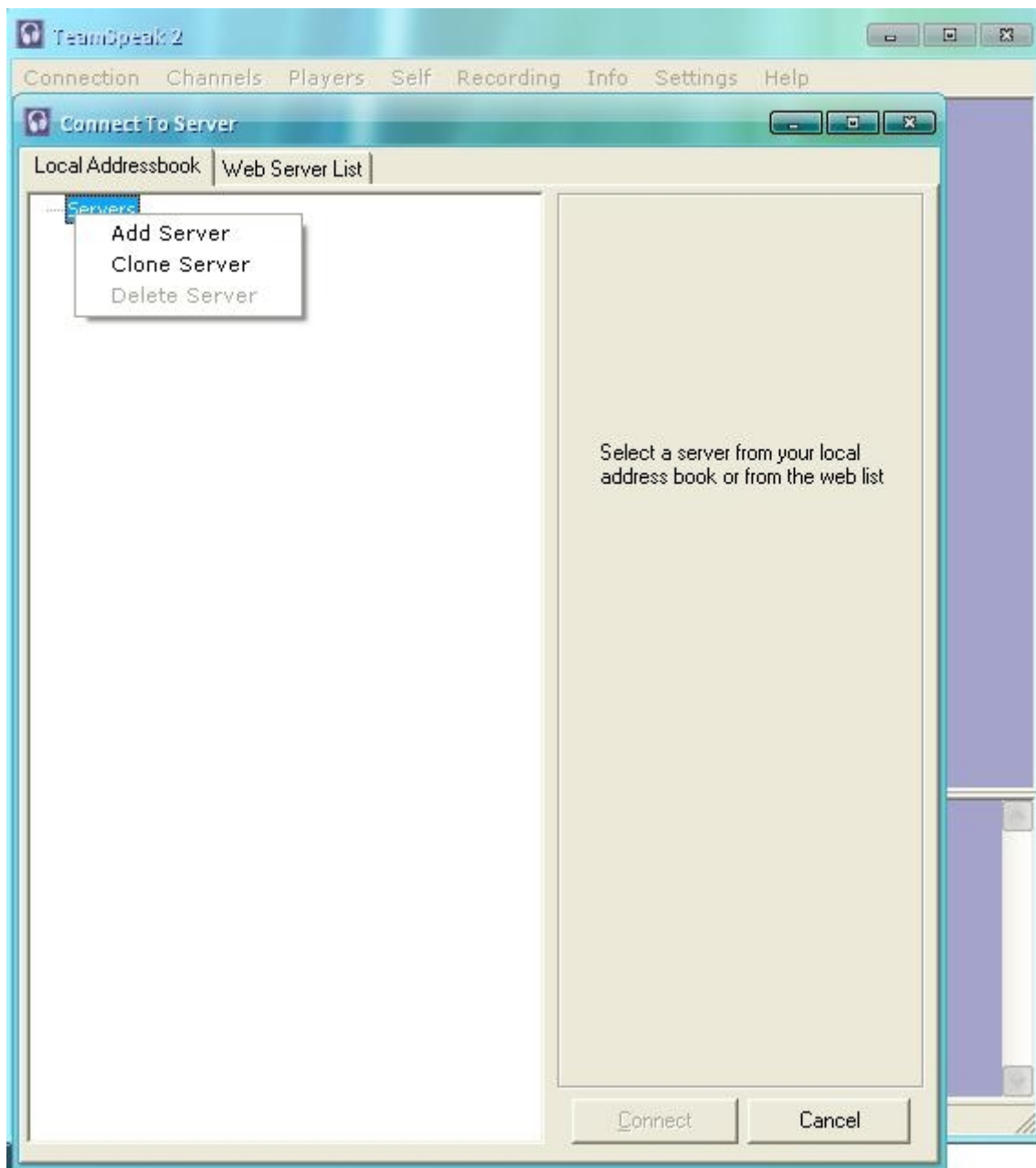
Наверху параметр **Output Volume** регулирует громкость звука. Т.е. как громко вас будут слышать чатовцы.

Для того что бы прослушать себя – жмите **Activate local test mode**. Нажмите туда, говорите в микрофон и услышите сами себя. Если не услышали – значит у вас проблемы с микрофоном или наушниками\колонками.

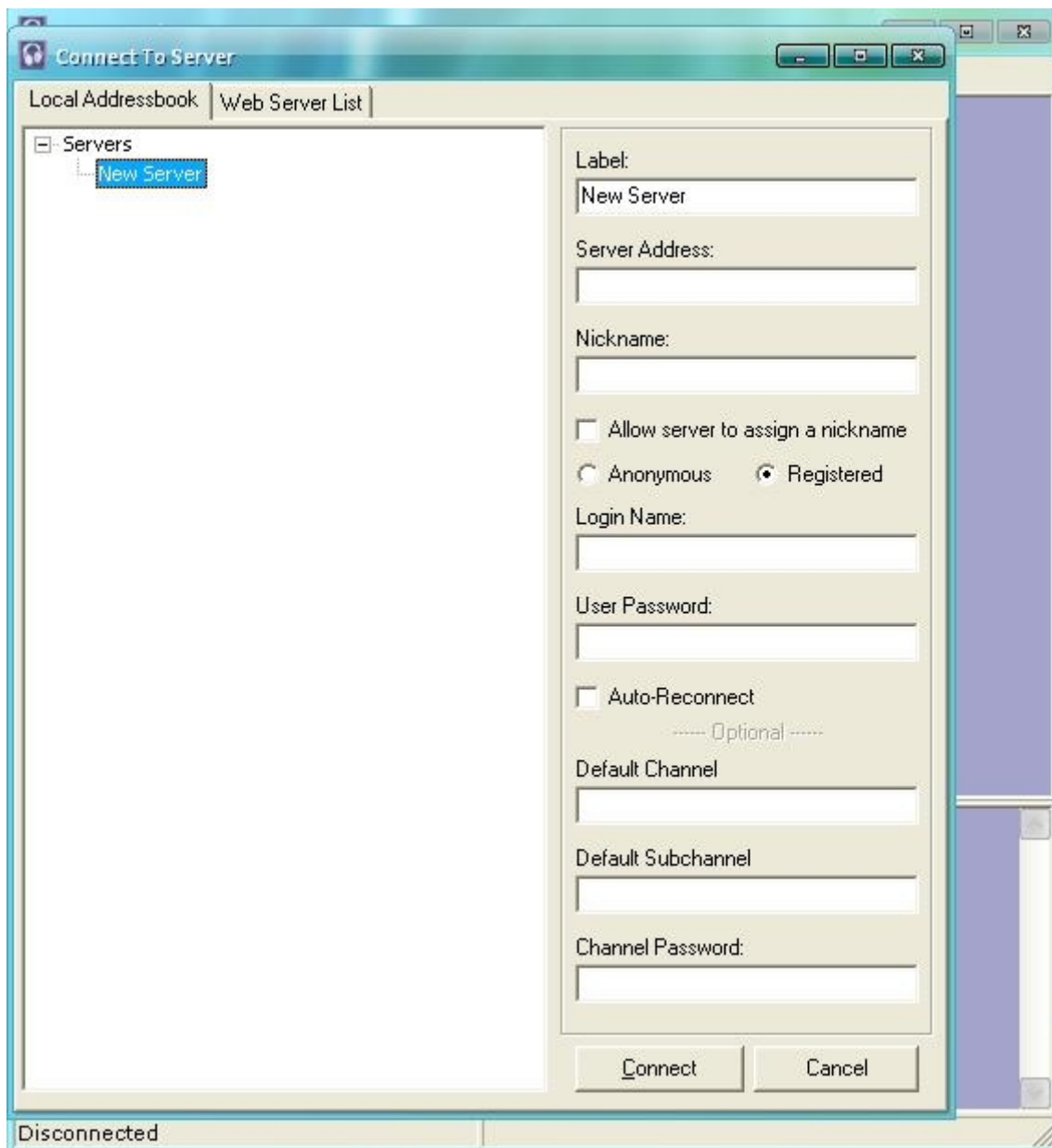
Voice activation level – чувствительность микрофона.

Подключение к серверу:

Вы выбрали сервер или вам дали его IP (выглядит он примерно так: 192.168.0.1). Откройте в меню Team Speak 2 – **Connection** – **Connect** . Откроется новое окно:



На правом белом поле нажмите правой кнопкой -> **Add Server**. Обзовите сервер как хотите. Выделите его и справа появятся много строчек для ввода данных:



Теперь начинаем вводить данные:

Label – Название сервера (как хотите называйте).

Server Address – IP адрес сервера.

Nickname – Ваш ник.

Allow server to assign a nickname – Разрешить серверу присвоить псевдоним.

Anonymous - Если хотите войти анонимом.

Registered - Если вы зарегистрированы то выберите этот пункт.

Login Name – Сюда вводить логин, который администратор сервера добавил к себе в базу (Добавляется для назначения пользователя админом комнаты, необязательно).

User Password – Сюда вводите пароль к логину.

Auto-Reconnect – Авто-подключение в случае потери связи.

Все что под меню **Optional** не нужно.

Жмите кнопку **Connect** и вы попадете на сервер.

Слева будет меню со списками комнат и тех, кто в них сидит. Можете уже общаться.

Пользуйтесь на здоровье!

-=VoVaN=-

Инструкция сделана для <http://dungeon-siege.ucoz.ru>